

PAULE PANKE

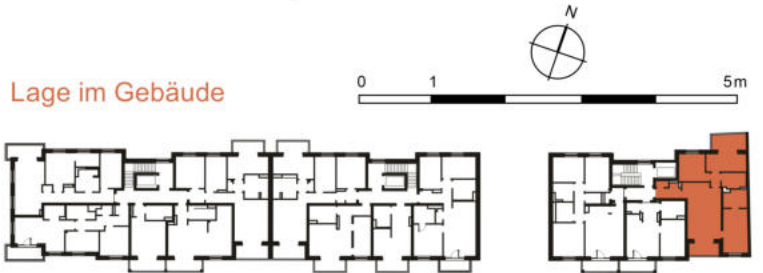
Mein Zuhause. Mein Pankow.



HAUS D, WE 34-01-01 (Barrierefreie Wohnung)

4-Zimmer-Wohnung, 1.OG

Paule-Panke-Straße 30-34, 13187 Berlin - Pankow



Raum	Fläche
Wohnen/Kochen/Essen	27,78 m ²
Zimmer 1	15,81 m ²
Zimmer 2	11,19 m ²
Zimmer 3	10,40 m ²
Vorraum	4,73 m ²
Flur	2,08 m ²
Bad 2	5,39 m ²
AR	1,07 m ²
Bad 1	6,09 m ²
Loggia 1 (50%)	4,40 m ²
Loggia 2 (50%)	3,09 m ²
Gesamt	92,03 m²

